

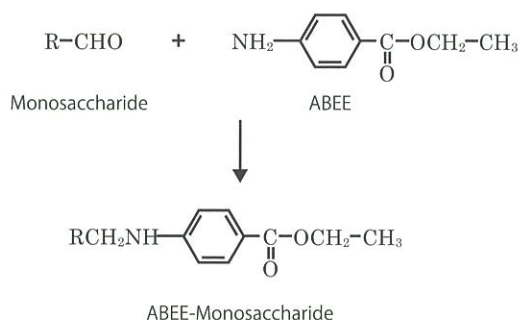
# サンプル中の糖を簡便に標識！

## GlyScope ABEE 標識化キット 10%OFF キャンペーン



キャンペーン期間 **2019年4月1日** (月) ~ **2019年6月26日** (水)

キャンペーン番号  
**1902**



### 必要な機器・試薬類

- 【機器類】
- 遠心濃縮機、ブロックヒーター
  - HPLC 用カラム (品番 J715: ホーネンパックなど)
  - HPLC システムなど

- 【試薬類】
- トリフルオロ酢酸
  - 2-プロパノール
  - クロロホルム
  - アセトニトリル
  - 標準となる糖 (品番 J713 または品番 J714) など

※ホウ酸系で分析する場合は、溶媒セット (品番 J712)、メタノール、ピリジン等も必要です。

試料 (植物、食品、タンパク質など) から遊離した糖の還元末端に 4-アミノ安息香酸エチルエステル (ABEE; 4-aminobenzoic acid ethyl ester) を還元アミノ化反応で標識します。

ABEE で標識された糖は蛍光 (Ex/Em = 305 nm/360 nm) または紫外吸 (OD = 305 nm) を持つため、逆相カラムを用いた HPLC で定量分析が可能です。

### 簡単

試薬は混ぜるだけ、標識操作は 1 つの容器でわずか 70 分、精製は簡単な抽出操作のみ

FAQ、詳細情報は Webへ [記事 ID 検索 10442](#)

コスモ・バイオ Web サイトのトップページ「記事 ID 検索」を使うと、ダイレクトにページに行くことができます。上記の数字を検索窓に入力して検索してください。

### きれいに分離

分離しにくい同分子量の単糖 (例えば ガラクトース、グルコース、マンノース など) がきれいに分かります。

### 初めてでも安心な取扱説明書

試料の前処理操作 (酸加水分解、N-アセチル化) や HPLC 分析条件も本製品の取扱説明書に詳しく記載しています。

株式会社 J-ケミカル メーカー略号: JCM

品名	品番	包装	希望販売価格	キャンペーン中の参考価格
ABEE 標識化キット	J710	1 kit [100 tests]	¥45,000	<b>¥40,500</b>

### 【その他関連商品】

品名	品番	包装	希望販売価格
糖分析用カラム ホーネンパック C18	J715	1 pc	¥62,000
未標識単糖ミクスチャー 5	J713	0.5 mL	¥16,000
未標識単糖ミクスチャー 11	J714	0.5 mL	¥24,000
糖分析用溶媒セット	J712	1 set	¥38,000



人と科学のステキな未来へ

**コスモ・バイオ株式会社**

## GlyScope ABEE 標識化キット 10%OFF キャンペーン

キャンペーン期間 2019年4月1日(月) ~ 2019年6月26日(水)

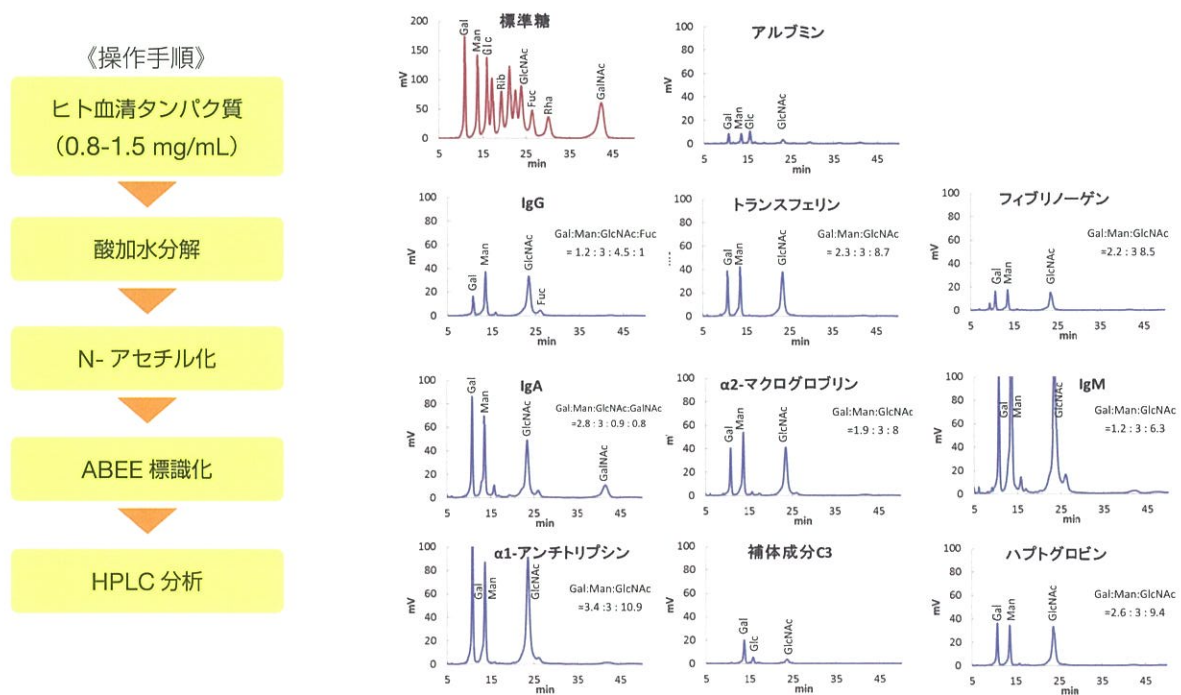
キャンペーン番号 1902

### ABEE Labeling Kit ヒト血清タンパク質の分析

#### 分析例

ヒトの体内に存在するタンパク質の多くは、糖鎖修飾を受けた糖タンパク質です。ABEE Labeling Kit は、糖タンパク質中の糖組成を分析することができます。

今回は、ヒト血清に含まれる主要なタンパク質 10 種類について分析を行いました。



QA 技術情報あります!

その他「食品に含まれる糖分析」、「植物細胞壁の糖分析」、  
「二糖及び多糖分析」は WEB で公開中 [記事 ID 検索 10442](#)

取扱店

お願い / 注意事項 記載の社名・商品名等の名称は、弊社または各社の商標または登録商標です。

【希望販売価格】 記載の希望販売価格は 2019 年 4 月 1 日現在の価格で、予告なく改定される場合があります。また、「希望販売価格」「キャンペーン中の参考価格」は参考価格であり、販売店様からの実際の販売価格ではございません。ご注文の際には販売店様へご確認くださいませ。表示価格に消費税は含まれておりません。

【使用範囲】 記載の商品およびサービスは全て、「研究用」です。人や動物の医療用・臨床診断用・食品用等としては使用しないよう、十分ご注意ください。

<http://www.cosmobio.co.jp/>



人と科学のステキな未来へ

コスモ・バイオ株式会社

- 商品の価格・在庫・納期に関するお問い合わせ —  
TEL: 03-5632-9630 (受付時間 9:00 ~ 17:30)  
FAX: 03-5632-9623
- 商品に関するお問い合わせ —  
TEL: 03-5632-9610 (受付時間 9:00 ~ 17:30)  
FAX: 03-5632-9619

本社所在地 〒135-0016 東京都江東区東陽 2-2-20 東陽駅前ビル