

カスタムウサギ抗血清が
約 **2~2.5** ヶ月でお手元に！！

対象期間

2024

10/1
Tue.

~ 12/20
Fri.

ウサギポリクロ抗体作製短期免疫キャンペーン

お急ぎプラン 特別価格

28日短期免疫で実施

でご案内

信頼の国内免疫

(抗原感作、ELISA測定を含む)



キャンペーン価格 (税別)

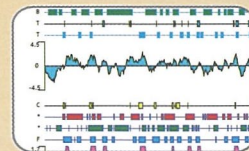
1羽 **198,000 円** 2羽 **252,000 円**

作業の流れ

1
配列設計

配列設計

NCBI アクセッション番号をお知らせください (custom@scrum-net.co.jp)。
Antigen Index、surface probability、高次構造、類似タンパク質との相同性、
糖鎖付加可能性などのご要望を複合的に考慮し、候補配列をご提案いたします。
設計ご希望の際は結果報告に 1-2 週間お時間いただきます。予めご了承ください。



2
合成・結合

ペプチド純度 > 80% (HPLC精製) で合成

配列長 17AA まで追加費用なしで対応いたします。

3
抗血清作製

ウサギ抗血清作製 (28日免疫)

	Day 0	Day 14	Day 21	Day 28
感作	○	○		
ELISA			○	
採血	○			○

4
納品

納品形態

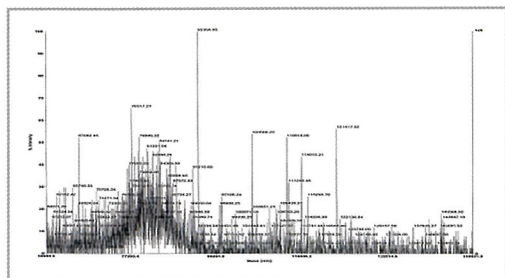
- ウサギ抗血清 約50 mL
- 免疫前血清 防腐剤添加、冷蔵
- ペプチド残余 (オプションaffinity 精製をしない場合) ・ 作業報告書
- * 精製はオプションにて承ります (採取抗血清20mL使用 ¥ 75,000 (税別)、約4週間。

キャリアタンパク質結合を工夫

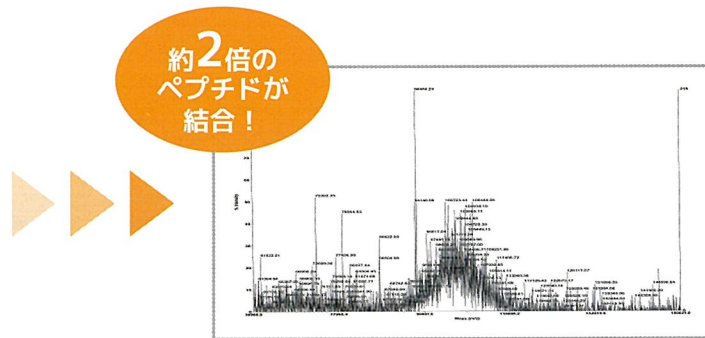
架橋剤 1 分子への抗原ペプチドの結合数が多いため免疫動物体内での効率的な抗体産生を促します。

BSA結合の比較

BSA分子量約67,000、合成ペプチド分子量1437.6を使用。BSA1分子に対するペプチド結合数をMSで比較。



通常の架橋剤 (MBS)
分子量78500~88564 (8~15のペプチド分子が結合)



スクラム使用架橋剤
分子量95752~102940 (20~25のペプチド分子が結合)

安心の抗体価保証



抗体価保証につきまして

- * ELISA測定において、希釈倍率5000倍時のO.D.値が0.2を超えない際は費用は頂きません。
- * 弊社実施のエピトープ検索結果をもとに合成したペプチド抗原に限らせて頂きます。
- * 2羽中、1羽が基準をクリアの際は、免責とさせていただきます。
- * 他、保証外事項となります際は事前にご案内、相談申し上げます。

他、各種プランもごございます。

抗原預かりポリクロ抗体作製
ペプチド抗体作製標準プラン (63日免疫法)
リン酸化ペプチド抗体作製

For custom peptide antibody, English communication is available from us!

Please feel free to contact us at custom@scrum-net.co.jp



お気軽にお問い合わせください
custom@scrum-net.co.jp

もっと知りたい方は



スクラム 受託

で検索

代理店



株式会社 スクラム

本社 〒135-0014 東京都江東区石島 2-14
Imas Riverside 4F
Tel. (03)6458-6250 Fax. (03)6458-6251
西日本営業所 〒532-0003
大阪市淀川区宮原5-1-3 NLC新大阪アースビル403
Tel. (06)6394-1300 Fax. (06)6394-8851
E-mail : custom@scrum-net.co.jp
Web Site : www.scrum-net.co.jp