

# エピゲノム解析 + RNA-seq マルチオミクス解析

レリクサ  
秋のキャンペーン

対象期間 2024年9月～11月末受領分迄

[ オプション ]<sup>\*1</sup>

同一検体から  
抽出



エピゲノム解析

RNA-seq

統合解析



<sup>\*1</sup> 各メニューについてご希望の場合は核酸抽出から承ります。  
RRBS+RNA-seqを抽出からご依頼いただく場合は同じ組織もしくは細胞からDNAとRNAを同時抽出いたします。

ATAC-seq

(凍結細胞受入)

+

RNA-seq<sup>\*2</sup>

(total RNA 受入)

¥360,000-

(税抜 / 検体)<sup>\*3</sup>

取得  
データ量

ATAC-seq: 60.0M reads  
RNA-seq: 40.0M reads

細胞内の遺伝子発現パターンとクロマチンアクセシビリティのパターンを同時に評価。同一サンプルからそれぞれATAC-seq、RNA-seqを実施し、2つのデータを統合して解析を行います。

RRBS

(gDNA 受入)

+

RNA-seq<sup>\*2</sup>

(total RNA 受入)

¥200,000-

(税抜 / 検体)<sup>\*3</sup>

取得  
データ量

RRBS: 9 Gb (150PE)  
RNA-seq: 40.0M reads

細胞内の遺伝子発現パターンとgDNAのメチル化パターンを同時に評価。同一サンプルから抽出したDNA/RNAそれぞれRRBS(Reduced Representation of Bisulfite Sequencing)、RNA-seqを実施し、2つのデータを統合して解析を行います。

Small RNA-seq

(total RNA 受入)

+

RNA-seq<sup>\*2</sup>

(total RNA 受入)

¥160,000-

(税抜 / 検体)<sup>\*3</sup>

取得  
データ量

Small RNA-seq: 10.0M reads  
RNA-seq: 40.0M reads

細胞内の遺伝子発現パターンとmiRNAの発現パターンを同時に評価。同一のtotal RNAからそれぞれSmall RNA-seq<sup>\*</sup>、RNA-seqを実施し、2つのデータを統合して解析を行います。

<sup>\*</sup> Small RNA-seqで取得したデータの解析対象はmiRNAのみになります。

<sup>\*2</sup> 検体量が少ない場合は微量RNA-seqにて実施いたします。 <sup>\*3</sup> 4検体から承ります。

シーケンス要件

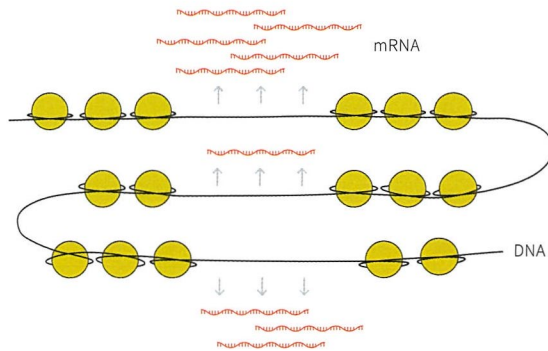
参考納期：検体受領後 10～12 週

利用シーケンサー：NovaSeq X Plus

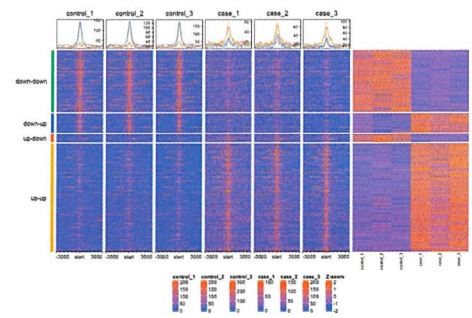
詳しくは裏面へ



## ● ATAC-seq+RNA-seq

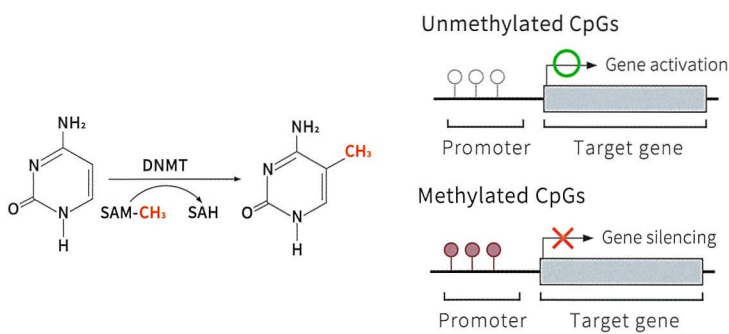


↳ 細胞や刺激特異的な遺伝子発現を制御する転写因子を予測する

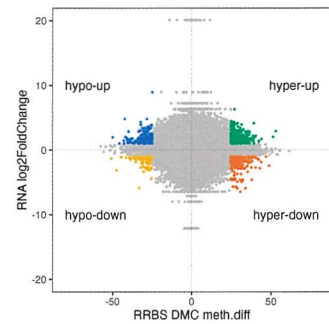


↳ オープンクロマチン状態の変化による遺伝子発現の抑制・活性作用を網羅的に把握する

## ● RRBS+RNA-seq

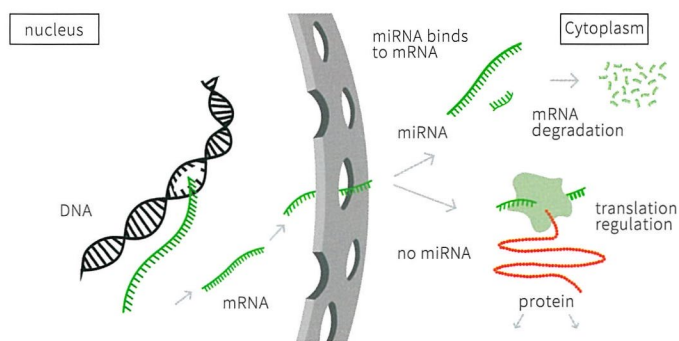


↳ 細胞や刺激特異的な遺伝子発現の制御に関わる DNA メチル化領域を予測する

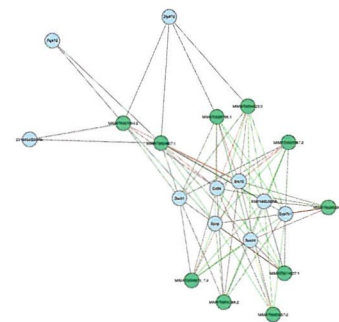


↳ DNA メチル化の変化による遺伝子発現の抑制・活性作用を網羅的に把握する

## ● Small RNA-seq+RNA-seq



↳ 細胞状態の変化を促す miRNA とその標的遺伝子を予測する



↳ miRNA による遺伝子発現の抑制・活性作用を網羅的に把握する

### お問い合わせ

📞 Tel : 03-6272-3115

✉ Mail : sales-support@rhelixa.com

お見積依頼は弊社サービス販売店または弊社営業担当者へお問い合わせください。



お見積り・お問合せ  
フォームはこちら

レリクサ キャンペーン



販売店

**Rhelixa**

Decoding Life, Creating Future

〒104-0042

東京都中央区入船 3-7-2 KDX 銀座イーストビル 5F

TEL : 03-6272-3115

Mail : sales-support@rhelixa.com