



次世代のシングルセルソリューション

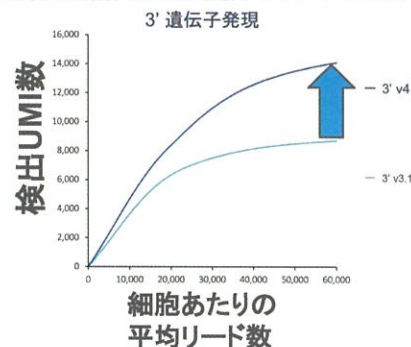
GEM-X サービス開始

シングルセル解析のデファクトスタンダードである10x GenomicsのNext GEM技術が大幅アップデート！
KOTAIバイオでは2024年6月1日からサービスを開始いたします。

◆ 遺伝子検出感度が大幅に向上

新しいGEM-Xテクノロジーにより最大2倍*のトランスクリプトを検出できるようになりました。
最大2倍*：細胞種や品質、シーケンス量に依存します。

既存製品との比較 ヒトPBMC



◆ 細胞あたりのコストが最大50%低下

ラン当たりの解析細胞数が2倍になり、細胞あたりのコストが最大50%低下*しました。

最大50%低下*：回収細胞数やシーケンス量に依存します。KOTAIバイオでは以前のバージョンに比べ保証細胞数は2倍になった一方、価格上昇を5%程度に抑えました。

◆ 豊富なオプションはそのまま

これまで通り、VDJやCITE-seq(表面抗原タンパク質検出)等の様々なオプションに対応しています。

受託開始キャンペーン

先着10件限定

GEM-Xを用いたシングルセル解析の受託開始を記念して、3'RNA-seq、5'RNA-seq + BCR/TCR-seqを先着10件*に限り特別価格でご提供します。

	1ラン当たりの価格 (税抜)	標準納期
シングルセル遺伝子発現 3'RNA-seq 実験 (全て委託) + シーケンス + 解析	925,000円 → 750,000円 (先着特価)	6週間
シングルセル免疫プロファイリング 5'RNA-seq + BCR-seq / TCR-seq 実験 (全て委託) + シーケンス + 解析	1,113,000円 → 930,000円 (先着特価)	6週間

* 先着10件*: 3'RNA-seq、5'RNA-seq+BCR/TCR-seqそれぞれ10件。特別価格は1件2ランまでとさせていただきます。VDJやCITE-seq等オプションとの組み合わせは自由です。詳しくはお問い合わせください。

目的やサンプルに合わせてシングルセル解析

豊富な実績と経験に基づき、お客様の研究目的やサンプルに合わせた最適なソリューションをご提案いたします。まずはご相談ください。

	シングルセル遺伝子発現 Single Cell Gene Expression 3'	シングルセル免疫プロファイリング Single Cell Immune Profiling 5'	シングルセル遺伝子発現Flex Single Cell Gene Expression Flex
サンプルタイプ	生細胞・核	生細胞・核	固定細胞・固定核
生物種	ヒト・マウス・その他	ヒト・マウス・その他	ヒト・マウス
最大細胞数/ラン	18,000	18,000	8000
検出方法	細胞(または核)中のmRNAをpolyA鎖を介して捕捉し発現遺伝子を検出	細胞(または核)中のmRNAをpolyA鎖を介して捕捉し発現遺伝子を検出	全トランスクリプトームパネルのそれぞれの標的遺伝子に対するプローブを使用して細胞(或は核)中の発現遺伝子を検出
Multiplex対応	Hashtag抗体により対応可	Hashtag抗体により対応可	16-plexまで対応可
お勧めのサンプル例	<ul style="list-style-type: none"> 多様な生物種サンプル 含植物細胞(プロトプラスト) 細胞数が少ないサンプル 	<ul style="list-style-type: none"> 免疫レパトア解析を実施するサンプル(PBMC, TILなど) 細胞数が少ないサンプル 	<ul style="list-style-type: none"> 液体窒素保管した組織やFFPEサンプル 多検体を処理するプロジェクト 全血固定サンプル

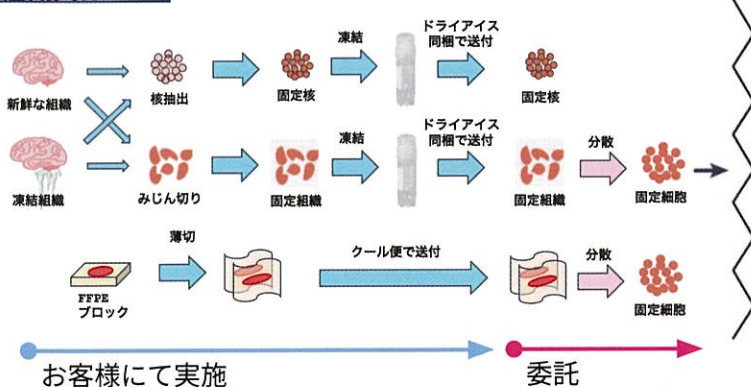
Chromium シングルセル遺伝子発現 Flex

凍結組織や多検体の解析にはChromiumシングルセル遺伝子発現Flexがおすすめです。

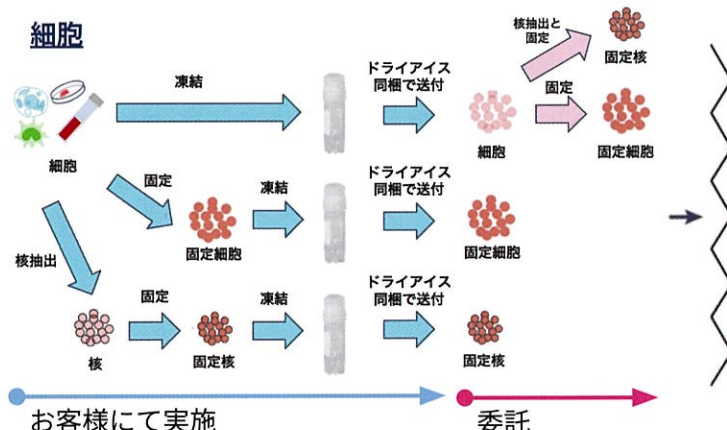
生または凍結組織(液体窒素 気相保管)、FFPEブロック：10x Genomics社の試薬とプロトコルに基づき固定したサンプル、またはFFPEサンプルをお送りください。シングルセル化(分散処理: オプション料金別途)から対応させていただきます。

細胞：お客様のサイトで固定したもの、または凍結細胞をお送りください。凍結細胞は当社にて固定(オプション料金別途)から対応させていただきます。

組織又はFFPE



細胞



シングルセル Flex価格表

Chromium シングルセルアプリケーション	価格 (税抜)	標準納期
Flex (Fixed RNA Profiling) 1サンプルの場合 ¹	880,000円	お問合せ
Flex (Fixed RNA Profiling) 4サンプルの場合 ¹	1,720,000円	お問合せ

¹他サンプル数の場合、弊社にお問い合わせください

Flex オプション	1サンプル当たりの価格 (税抜)
細胞固定	45,000円
組織分散(10x試薬固定)	40,000円
組織分散(FFPE)	64,000円

代理店記入欄