

biotechne®

proteinsimple™

アカデミア  
公的研究機関 特別キャンペーン

Jess/Abbyを3月末までに購入・納入すると

**消耗品40%OFF**

詳細は裏面参照

**ウェスタンのあらゆる問題を解決！**

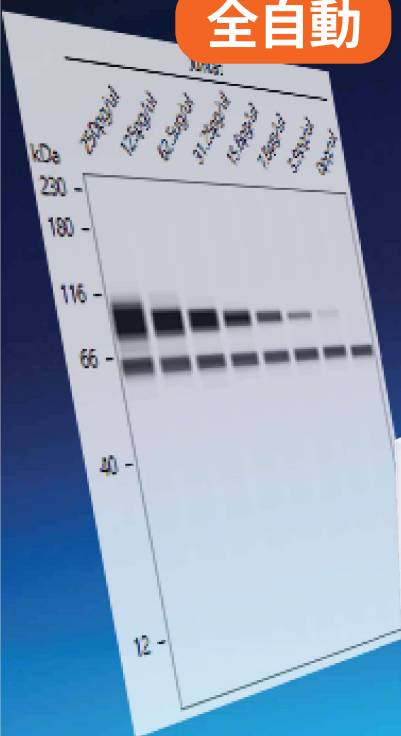
全自動

高感度

2-440 kDa

3時間

完全定量



化学発光 / 蛍光



化学発光専用



**シンプルウェスタン**  
全自動キャピラリーウェスタンシステム

# キャンペーン概要

2023年1月から2023年3月末までにJessもしくはAbbyを納入のお客様に限り、専用消耗品(キャピラリー、プレート、各試薬類)を40%OFFにてご提供いたします。なお、この割引の適用は2023年6月末までの注文とし、割引上限は定価合計200万円、注文分割回数を2回までとさせていただきます。

必要な操作は、試薬を専用プレートにくわえるだけです

その後は下の原理に従ってJessもしくはAbbyがアッセイをすべて行います

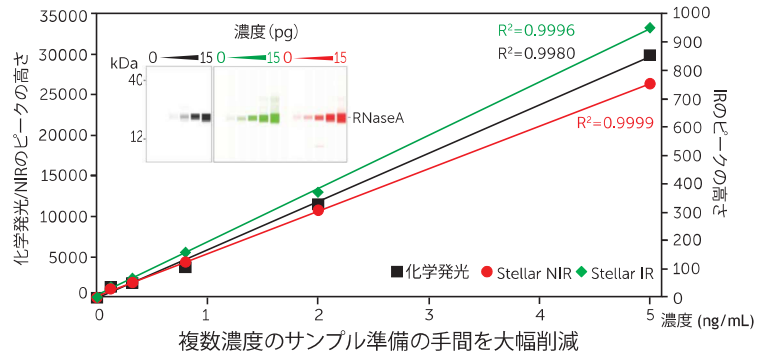


## 業界最高感度の蛍光検出限界

発現量の少ないタンパク質でもマルチカラー蛍光ウェスタンを実現



## 従来法を超える4logのダイナミックレンジ (従来法 2.5log)



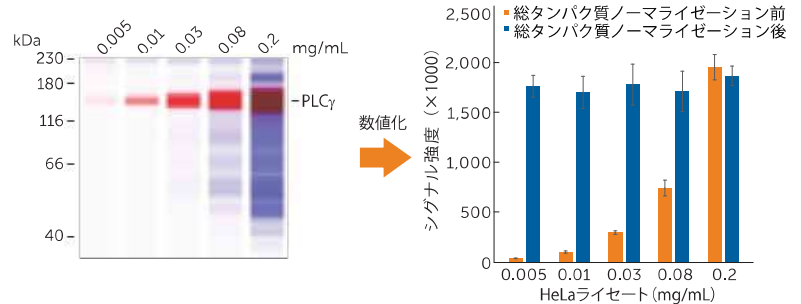
## 全自動で再現性を飛躍的に向上(CV < 20%)

日間、測定者間、施設間でも小さなばらつき(従来法 > 35%)



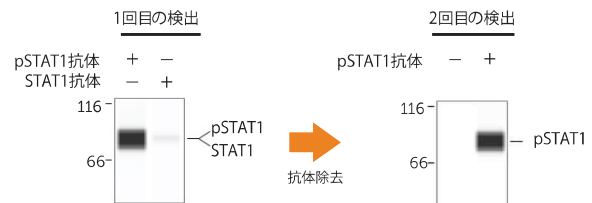
## 全自動総タンパク質ノーマライゼーションアッセイ

ラベリング試薬をプレートに加えるだけの簡単操作

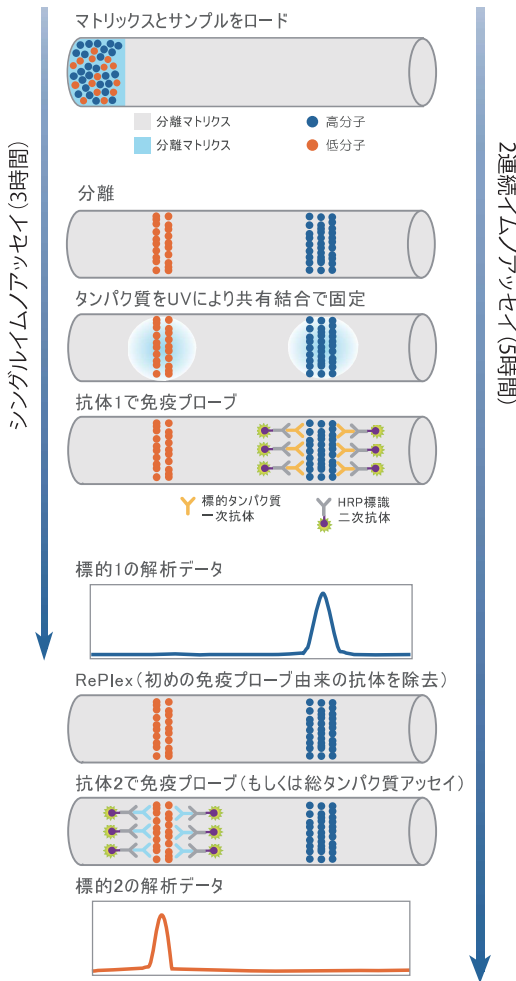


## ストリッピングの全ての問題を解決

>95%の抗体除去率、抗体除去後も変化のないシグナル強度



### 原理



### 仕様

	Jess/Abby	従来法
サンプル容量	3 - 5 ul	10 - 50 ul
定量性 CV	< 20%	35% >
作業時間	45 分	3 時間
測定時間	3 時間	24 時間
最大処理 サンプル数/日	75	約20

プロテインシンプルジャパン株式会社

〒103-0022 東京都中央区日本橋室町 3 丁目 4-7

日本橋室町プラザビル 9F

Tel: 03-5542-1436 Fax: 03-5542-1437

Email: info.japan@proteinsimple.com



詳しくは、お近くの営業担当もしくは弊社までご連絡ください。